

Firmware Update über Samsung New PC Studio **Mobiltelefone über New PC Studio aktualisieren v1.1**

Verschiedene Geräte des Samsung Produktportfolios wurden für das Firmware-Update über Samsung New PC Studio (NPC) freigegeben.

Wie Sie erfahren, ob eine neue Firmware für Ihr Gerät zur Verfügung steht und wie Sie diese selbst aktualisieren, erfahren Sie hier.

Bitte beachten Sie vor einem Update Ihres Gerätes folgende Hinweise:

- **Das Upgrade löscht alle gespeicherten Daten des Geräts. Bitte nehmen Sie eine Datensicherung vor, bevor Sie das Update starten.**
- **Gehen Sie sicher, dass während des Updates keine anderen Prozesse das Update behindern (Bitte fahren Sie während des Updates Ihren PC nicht herunter oder schalten das Gerät aus. Entfernen Sie nicht das USB-Kabel oder beenden New PC Studio während des Updates)**
- **Der Akku muss so aufgeladen sein, dass das Gerät angeschaltet bleibt, bis das Update abgeschlossen ist. Laden Sie Ihren Akku möglichst komplett auf.**

Abhängig von Ihrem Gerät oder der verwendeten Samsung New PC Studio Version, können die Abbildungen/Vorgehensweise geringfügig abweichen.

Installieren und starten Sie Samsung New PC Studio und schließen Sie Ihr Gerät an. Bei Geräten mit proprietärem Betriebssystem finden Sie diese Einstellung in der Regel unter **Einstellungen → (Telefonereinstellungen) → PC-Verbindungen/USB-Einstellungen**

Im Falle von Samsung Galaxy I7500 mit dem Betriebssystem Android™, müssen Sie die Verwendung als Massenspeicher deaktivieren. Diese finden Sie unter **Einstellungen → Telefoninfo → Weitere Einstellungen → Verwendung nur als Massenspeicher [Deaktivieren]**

Bitte setzen Sie nach dem Update Ihres Samsung Galaxy I7500 das Gerät unbedingt manuell auf seinen Werkszustand zurück !

Einstellungen → SD-Karte und Speicher → Auf Werkszustand zurücksetzen
Einzelheiten dazu entnehmen Sie bitte Ihrer Gerätespezifischen Bedienungsanleitung.

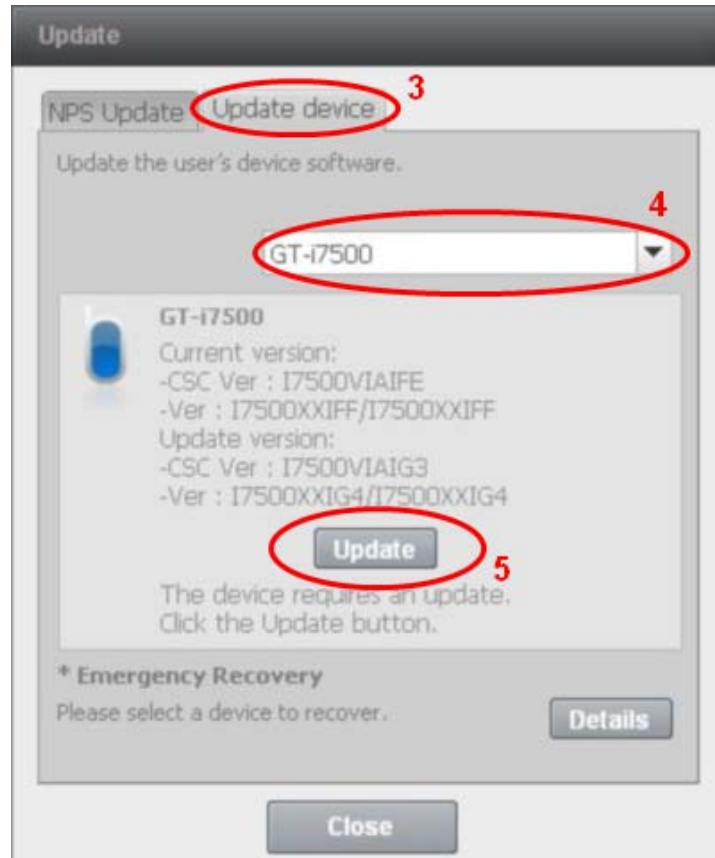
Sollte nach dem Anschließen des Gerätes die Verfügbarkeit eines neuen Updates festgestellt werden, weist Sie Samsung New PC Studio kurz durch eine Benachrichtigung darauf hin **(1)**

Begeben Sie sich jetzt in das Update-Menü **(2)**

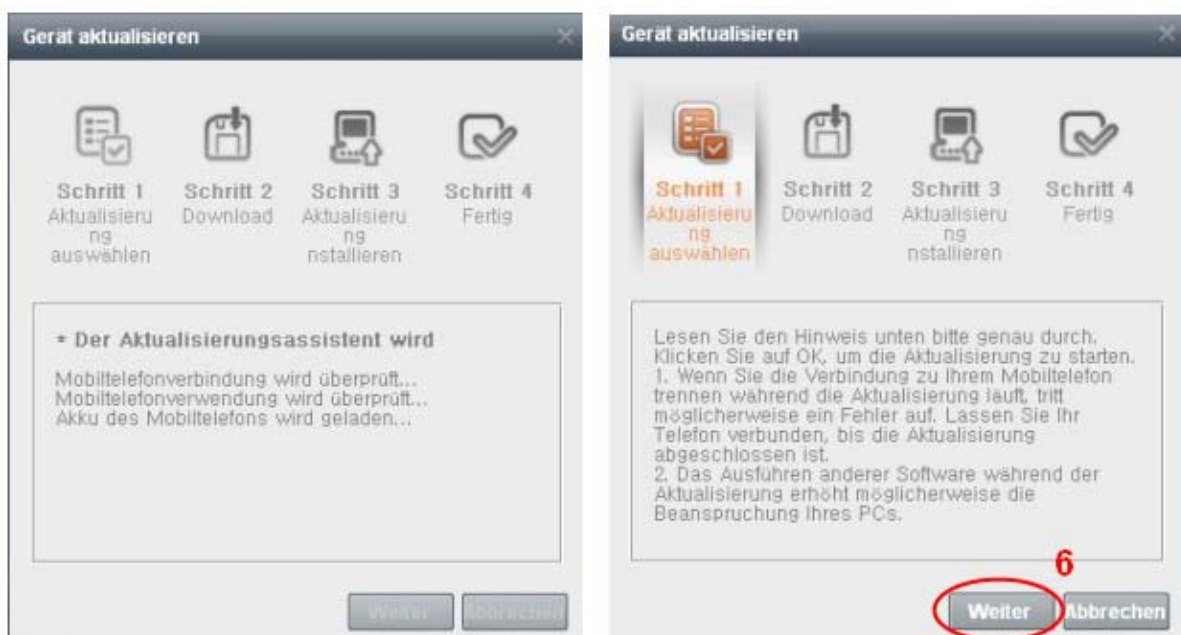


Gehen Sie auf den zweiten Reiter (3) und wählen Sie anschließend Ihr angeschlossenes Gerät aus (4)

Zusammenfassend werden Ihnen jetzt die ausgelesenen Daten Ihres Gerätes angezeigt. Starten Sie den Updatevorgang durch Betätigung des Update-Icons (5)



Der Aktualisierungsassistent wird nun gestartet. Lesen Sie sich alle angezeigten Hinweise nochmals durch und setzen Sie den Aktualisierungsassistenten fort (6)



Folgen Sie jetzt den weiteren Aktualisierungsanweisungen durch Fortfahren der Installation (6). Samsung New PC Studio führt alle nötigen Schritte zur Aktualisierung selbstständig durch.



Samsung New PC Studio meldet jetzt, dass die Aktualisierung abgeschlossen wurde (7). Sie können den Aktualisierungsassistenten jetzt beenden (8).



Ihr Gerät startet sich automatisch neu. Sie können jetzt alle nötigen Einstellungen in Ihrem Gerät vornehmen bzw. unter Umständen vorher synchronisierte Daten wieder aufspielen.